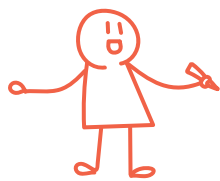


グラフィックレコーディングの



きほん

参加費
無料

聞いて

まとめて

描いてみる

7/5 日
14:00 - 16:00

まつど市民活動サポートセンター
定員：15名（会場）

グラフィックレコーディング（グラレコ）」という言葉を知ったことがありますか？
対話やグループでの話し合いの様子などを、その場で文字・イラスト・図などを交えて描きあらし、話のつながりや関係をわかりやすく表す「可視化」の手法です。

今回のよろず講座では、サポセンの「まつどみらいカイギ」でもグラレコをした野際さんを講師にお招きし、実際に自分で1枚グラレコを描いてみることをゴールにした体験型の講座を実施します！

グラレコの一番のコツは「習うより慣れよ」

イラストにニガテ意識のある方も、最近はあまりペンを持たなくなったという方も、○や△など、シンプルな記号が描ければ大丈夫。ペンを持って、色々な線や枠を描いたりしながら「聞いて・まとめて・描いてみる」3ステップのグラレコのきほんを体験してみましょう！

ゲスト講師



野際 里枝 (のぎわりえ)

- ・N-style代表
- ・グラフィックレコーダー
- ・媒体制作ディレクター
- ・一般社団法人ほしかぜ理事
- ・合同会社杭 執行社員

グラフィックレコーダーや媒体制作ディレクターとして市民活動の中間支援分野にて活動している。
市民活動コーディネーターとしても、対話と可視化による場づくりを行う。
子どもたちの表現活動を支援する団体の理事なども務める。

イラストで対話/会議を「見える化」し、参加者の発言を促進！

NPOや市民活動での活用シーン

活動のアイデア出しの記録を見やすく、ふりかえりやすい1枚の絵のようにまとめられる！

言葉だけでは分かりにくい団体のビジョンやモヤモヤする課題を、図解でスッキリ構造化！



まつどみらいカイギでは対話の様子をグラレコにしています

NPO・市民活動 **よろず** 講座
2026

お申し込みはこちら



お電話/FAX/E-mailでも受け付けています
TEL : 047-365-5522
FAX : 047-365-5636
Email : hai_saposen@matsudo-sc.com



まつど市民活動サポートセンター

指定管理者：特定非営利活動法人まつどNPO協議会
〒271-0094 松戸市上矢切299-1 総合福祉会館1F
URL: <http://www.matsudo-sc.com>